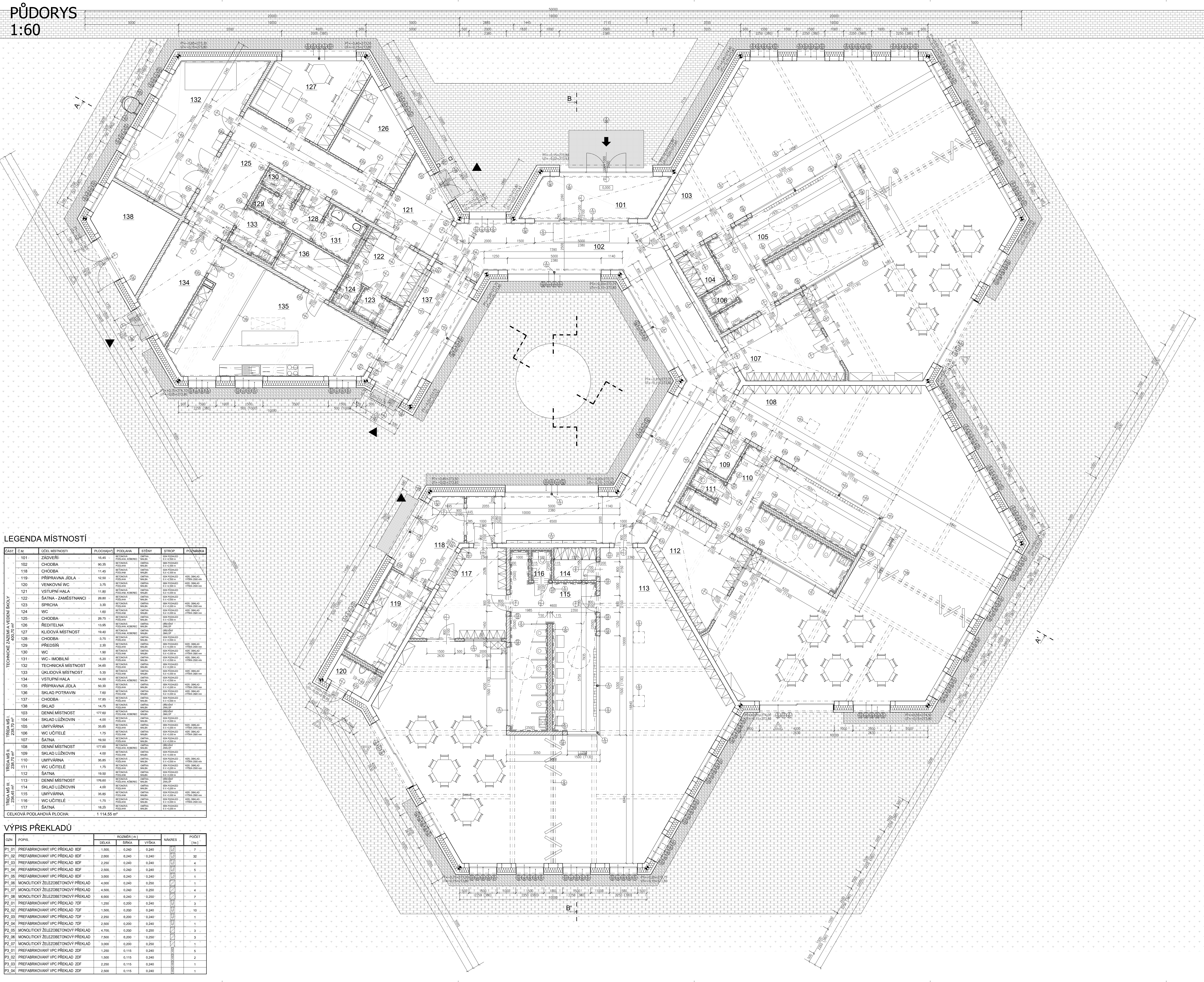


PŮDORYS
1:60



LEGENDA MÍSTNOSTÍ						
ČÁST	Č. M.	ÚČEL MÍSTNOSTI	PLOCHY M ²	PODLAHA	STĚNY	STŘEŠÍ
TECHNICKÉ ZASTAVĚNÍ VEŘEJNÝ ŠKOLY	101	ZÁDVEŘÍ	15,45	BETONOVÁ	CATPA	SKP POKLAD
	102	CHODBA	90,35	BETONOVÁ	CATPA	SKP POKLAD
	118	CHODBA	11,45	BETONOVÁ	CATPA	SKP POKLAD
	119	PŘÍPRAVNÁ JÍDLA	12,50	BETONOVÁ	CATPA	SKP POKLAD
	120	VENKOVNÍ WC	3,75	BETONOVÁ	CATPA	SKP POKLAD
	121	VSTUPNÍ HALA	11,80	BETONOVÁ	CATPA	SKP POKLAD
	122	ŠATNA - ZAMĚSTNANCI	29,80	BETONOVÁ	CATPA	SKP POKLAD
	123	SPRCHA	3,30	BETONOVÁ	CATPA	SKP POKLAD
	124	WC	1,80	BETONOVÁ	CATPA	SKP POKLAD
	125	CHODBA	29,75	BETONOVÁ	CATPA	SKP POKLAD
	126	ŘEDITELNA	13,95	BETONOVÁ	CATPA	SKP POKLAD
	127	KLIDOVÁ MÍSTNOST	19,40	BETONOVÁ	CATPA	SKP POKLAD
	128	CHODBA	3,75	BETONOVÁ	CATPA	SKP POKLAD
TRŽBA MŠ I 238,70 m ²	129	PŘEDSÍN	2,30	BETONOVÁ	CATPA	SKP POKLAD
	130	WC	1,90	BETONOVÁ	CATPA	SKP POKLAD
	131	WC - MOBILNÍ	5,20	BETONOVÁ	CATPA	SKP POKLAD
	132	TECHNICKÁ MÍSTNOST	34,40	BETONOVÁ	CATPA	SKP POKLAD
	133	UKLIDOVÁ MÍSTNOST	3,35	BETONOVÁ	CATPA	SKP POKLAD
	134	VSTUPNÍ HALA	14,00	BETONOVÁ	CATPA	SKP POKLAD
	135	PŘÍPRAVNÁ JÍDLA	50,30	BETONOVÁ	CATPA	SKP POKLAD
	136	SKLAD POTRAVIN	7,80	BETONOVÁ	CATPA	SKP POKLAD
	137	CHODBA	17,85	BETONOVÁ	CATPA	SKP POKLAD
	138	SKLAD	14,75	BETONOVÁ	CATPA	SKP POKLAD
TRŽBA MŠ II 238,45 m ²	103	DENNÍ MÍSTNOST	177,60	BETONOVÁ	CATPA	SKP POKLAD
	104	SKLAD LŮŽKOVIN	4,00	BETONOVÁ	CATPA	SKP POKLAD
	105	UMÝVARNA	35,85	BETONOVÁ	CATPA	SKP POKLAD
	106	WC UČITELÉ	1,75	BETONOVÁ	CATPA	SKP POKLAD
	107	ŠATNA	19,50	BETONOVÁ	CATPA	SKP POKLAD
	108	DENNÍ MÍSTNOST	177,60	BETONOVÁ	CATPA	SKP POKLAD
	109	SKLAD LŮŽKOVIN	4,00	BETONOVÁ	CATPA	SKP POKLAD
TRŽBA MŠ III 238,45 m ²	110	UMÝVARNA	35,85	BETONOVÁ	CATPA	SKP POKLAD
	111	WC UČITELÉ	1,75	BETONOVÁ	CATPA	SKP POKLAD
	112	ŠATNA	19,50	BETONOVÁ	CATPA	SKP POKLAD
	113	DENNÍ MÍSTNOST	177,60	BETONOVÁ	CATPA	SKP POKLAD
	114	SKLAD LŮŽKOVIN	4,00	BETONOVÁ	CATPA	SKP POKLAD
	115	UMÝVARNA	35,85	BETONOVÁ	CATPA	SKP POKLAD
	116	WC UČITELÉ	1,75	BETONOVÁ	CATPA	SKP POKLAD
CELKOVÁ PODLAHOVÁ PLOCHA:			1 114,55 m ²			

VÝPIS PŘEKLADŮ						
OSN.	POPIS	ROZMĚR (m)			NAKRES.	POČET kusů
		DELKA	ŠÍŘKA	VÝŠKA		
P1_01	PREFABRIKOVANÝ VPC PŘEKLAD 80F	1,500	0,240	0,240	U	7
P1_02	PREFABRIKOVANÝ VPC PŘEKLAD 80F	2,000	0,240	0,240	U	32
P1_03	PREFABRIKOVANÝ VPC PŘEKLAD 80F	2,200	0,240	0,240	U	4
P1_04	PREFABRIKOVANÝ VPC PŘEKLAD 80F	2,500	0,240	0,240	U	5
P1_05	PREFABRIKOVANÝ VPC PŘEKLAD 80F	3,000	0,240	0,240	U	1
P1_06	MONOLITICKÝ ŽELEZOBETONOVÝ PŘEKLAD	4,000	0,240	0,250	U	1
P1_07	MONOLITICKÝ ŽELEZOBETONOVÝ PŘEKLAD	4,500	0,240	0,250	U	4
P1_08	MONOLITICKÝ ŽELEZOBETONOVÝ PŘEKLAD	6,000	0,240	0,250	U	7
P2_01	PREFABRIKOVANÝ VPC PŘEKLAD 70F	1,250	0,200	0,240	U	3
P2_02	PREFABRIKOVANÝ VPC PŘEKLAD 70F	1,500	0,200	0,240	U	10
P2_03	PREFABRIKOVANÝ VPC PŘEKLAD 70F	2,250	0,200	0,240	U	1
P2_04	PREFABRIKOVANÝ VPC PŘEKLAD 70F	2,900	0,200	0,240	U	1
P2_05	MONOLITICKÝ ŽELEZOBETONOVÝ PŘEKLAD	4,700	0,200	0,250	U	3
P2_06	MONOLITICKÝ ŽELEZOBETONOVÝ PŘEKLAD	7,500	0,200	0,250	U	3
P2_07	MONOLITICKÝ ŽELEZOBETONOVÝ PŘEKLAD	3,000	0,200	0,250	U	1
P3_01	PREFABRIKOVANÝ VPC PŘEKLAD 20F	1,250	0,115	0,240	U	5
P3_02	PREFABRIKOVANÝ VPC PŘEKLAD 20F	1,500	0,115	0,240	U	2
P3_03	PREFABRIKOVANÝ VPC PŘEKLAD 20F	2,250	0,115	0,240	U	1
P3_04	PREFABRIKOVANÝ VPC PŘEKLAD 20F	2,500	0,115	0,240	U	1

LEGENDA MATERIÁLŮ

- NOSNÉ ŽDVO Z VÁPENOPISKOVÝCH CHEL KMB SENDWICH 80F-LP AKU P25
ROZMĚR 248x240x248mm, ZDĚNO NA LEPIČLO
- VNITŘNÍ NOSNÉ ŽDVO Z VÁPENOPISKOVÝCH CHEL KMB SENDWICH 70F-LP P25
ROZMĚR 248x200x248mm, ZDĚNO NA LEPIČLO
- VNITŘNÍ NOSNÉ ŽDVO Z VÁPENOPISKOVÝCH CHEL KMB SENDWICH 40F-LDE P15
ROZMĚR 248x115x248mm, ZDĚNO NA LEPIČLO
- VNITŘNÍ NOSNÉ ŽDVO – SDK PŘÍČKA TL 150mm PRO VEDENÍ INSTALACÍ
OPLÁŠTĚNÍ Z VYSOKOPĚVNOSTNÍCH IMPREGNOVANÝCH DESEK SE SNÍŽENOU NASAKAVOSTÍ
ROZMĚR DESKY 1000x600 mm, MECHANICKY KOTVENO
- TEPELNÁ ISOLACE OBVODOVÉHO ŽDVA Z KAMENNÉ VLNY TL 240mm (2x120mm)
ROZMĚR DESKY 1000x600 mm, MECHANICKY KOTVENO
- POCHOZÍ PLOCHA – OKAPOVÝ CHODNÍK
NÁSPY Z PRÁNEHO ŘÍČNÍHO KAMENIA, FRAKCE 16/32
- POCHOZÍ PLOCHA – HLAVNÍ VSTUP A PŘÍSTUPOVÁ KOMUNIKACE K OBJEKTU
BETONOVÁ ZATRAVNĚVACÍ DLAŽBA
- POCHOZÍ PLOCHA – PARKOVÁNÍ, TERASY A VENKOVNÍ PLOCHY
BETONOVÁ ZATRAVNĚVACÍ DLAŽBA
- EXTERIÉROVÁ ČISTÍCÍ ZÓNA
OCELOVÁ ČISTÍCÍ ROHOŽ
- ZATRAVNĚNÍ

LEGENDA ZNAČEK

- ⊕ VÝPLNĚ OTVORŮ – DVEŘE
- ⊕ OTEVŘAVÉ LEVE/PRAVE
- ⊕ VÝPLNĚ OTVORŮ – OKNA S ISOLAČNÍM PROSKLEN, ČÍRA BARVA, PLASTOVÝ RAM
- BARVA: BILK (INTERIÉR), ANTRACITOVÁ ŠED (EXTERIÉR)
- ⊕ KLEMPŘSKÉ VÝROBKY – VENKOVNÍ PARAPET
- BARVA: ANTRACITOVÁ ŠED
- ⊕ PLASTOVÉ VÝROBKY – VNITŘNÍ PARAPET
- ⊕ EXTERIÉROVÁ ROLETA PRO FASÁDU, DÁLKOVĚ OVLÁDANÍ
- BARVA: ANTRACITOVÁ ŠED
- ⊕ ZÁMĚČNÍKOVÉ VÝROBKY
- ⊕ PŘEKLAD ŽDVA, PREFABRIKOVANÝ (VPC) ALT. ŽELEZOBETONOVÝ
(C 20/25, B500B), VÍCE VIZ TABULKA PŘEKLADŮ
- ⬆ HLAVNÍ VSTUP DO OBJEKTU
- ⬆ VEDELEJŠÍ VSTUPY DO OBJEKTU – ZAMĚSTNANCI
- ⬆ VEDELEJŠÍ VSTUPY DO OBJEKTU – VSTUP NA TERASU Z TŘÍD MŠ

POZNÁMKY

- ⊕ PROSTUP PRO VEDENÍ POTRUBÍ OČISTOVÉ KANALIZACE, VÝSTĚNÍ NAD STŘECHU
ZATEPLENÍ MINERÁLNÍ VATOU TL 50mm
- ⊕ VEDENÍ POTRUBÍ PRO ODVĚTRÁNÍ RADONU Z PODLOŽÍ, VÝSTĚNÍ NAD STŘECHU
- ⊕ VEDENÍ POTRUBÍ SPLAŠKOVÉ KANALIZACE, VÝSTĚNÍ NAD STŘECHU
ZATEPLENÍ MINERÁLNÍ VATOU TL 50mm
- ⊕ NOSNÉ OCELOVÉ SLOUPKY PRO SESTAVU STĚNÍ A ZASTŘEŠENÍ VSTUPU DO OBJEKTU
VODUROVNĚ FRAMY KOTVENÉ DO ŽDVA
- ⊕ SDK PŘÍČKA TL 150mm PRO VEDENÍ INSTALACÍ, OPLÁŠTĚNÍ
Z VYSOKOPĚVNOSTNÍCH IMPREGNOVANÝCH DESEK SE SNÍŽENOU NASAKAVOSTÍ
VÝŠKA 1500mm NAD ÚROVNÍ PODLAHY
- ⊕ SYSTÉMOVÁ MOBILNÍ PŘÍČKA, VODÍČI KOLENICE, ŠÍŘKA PÁNEU 1000mm
SOULČÁSTI JEDNOHO PÁNEU INTEGROVÁNE DVEŘE 900x2100mm
- ⊕ OCELOVÝ ŽELBÍK S OCHRANNÝM KÓSEM
- ⊕ EXTERIÉROVÁ ČISTÍCÍ ZÓNA
OCELOVÁ ČISTÍCÍ ROHOŽ
- ⊕ INTERIÉROVÁ ČISTÍCÍ ZÓNA
KOBECOVÁ ČISTÍCÍ ROHOŽ
- ⊕ DODIŠTOVACÍ ŽDVA
KOBECOVÁ ČISTÍCÍ ROHOŽ
- ⊕ BEZPEČNOSTNÍ AUTOMATICKÉ DVEŘE
BARVA RAMU: ANTRACITOVÁ ŠED, ČÍRE PROSKLENÍ
- ⊕ OCELOVÝ SLOUPK
JEDL. DOBUDOVÁNÍ
- ⊕ MODULÁRNÍ VERTIKÁLNÍ ŽELEZNÁ STĚNA PLANTBOX
MECHANICKY KOTVENO DO STĚN (1. A KŘÍŽKA 3. ŘÁDA)
- ⊕ LAMINOVANÁ DĚLÍČKA PŘÍČKA MEZI WC
NEREZOVÁ RETIKULINÍ NOHA
- ⊕ FIKSNÍ SVĚTLÍK 600x600mm ELEKTRICKY OVLÁDANÝ, STÍNÍCÍ ROLETA
ISOLAČNÍ BEZPEČNOSTNÍ DVOUSKLO, PROSKLENÁ PLOCHA 536x338mm
- ⊕ PODLAHOVÁ VÁPŮ PRÁMA, LIMEC 2. GRADNÉ ISOLACE
VODNÍ ZAPACHOVÁ UZÁVĚRA, NEREZOVÁ MŘÍŽKA
- ⊕ ODTOKOVÝ ŽLAB DL 3,0m, ODTOK DN100
NEREZOVÝ PODOZÍ ROŠT
- ⊕ ODTOKOVÝ ŽLAB DL 5,5m, 2x ODTOK DN100
NEREZOVÝ PODOZÍ ROŠT

TYP PRÁCE

DIPLOMOVÁ PRÁCE

VYPRACOVAN: Bc. PATRIK KONČNÝ

VEDOUCE PRÁCE: Ing. TEREZA BEČKOVSKÁ, Ph.D.

VYSOKÉ UČENÍ TECHNICKÉ V BRNĚ

PARALFA FAKULTA STAVEBNÍ

ÚSTAV POZEMNÍHO STAVITELSTVÍ

STUDIUM OKR: ENVIRONMENTÁLNÍ VÝSPĚLE BUDOVY

NÁZEV MŠ: MATEŘSKÁ ŠKOLA

STAVBA: MĚSTO BRNO, DOMINIKÁNSKÉ NÁM. 196/1, 602 00 Brno

MĚSTO STAVBY: ULICE ŠEDOVA, BRNO 638 00, K.Ú. ŽIDENICE

P.Č. 7801, 7808, 7809, 7958/26, 7958/29

MATERIÁLOVÁ ÚPRAVA: ŽIDENICE [611 115]

STAVBA: D.1.1-ARCHITECTONICKO-STAVEBNÍ ŘEŠENÍ

NÁZEV DOKUMENTU: PŮDORYS

VERZE	OPRAVA	OPRAVA
D11	DSP	12/2024
ČÍSLO VÝKRESU	POKROČIL	HEBŘITKO
D.1.1.02	1260x891	1:60